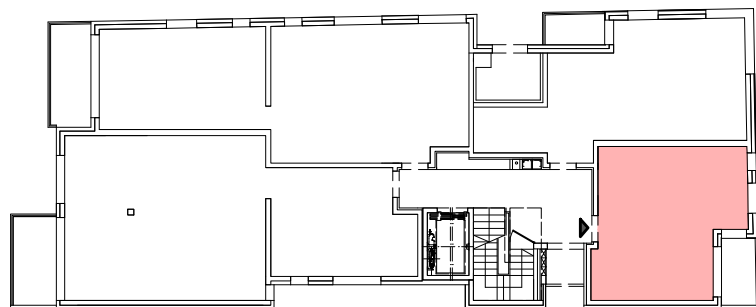


# MIESZKANIE NR 1

Gdynia, ul. Aleja Zwycięstwa 214

# VERTICA

ORŁOWO

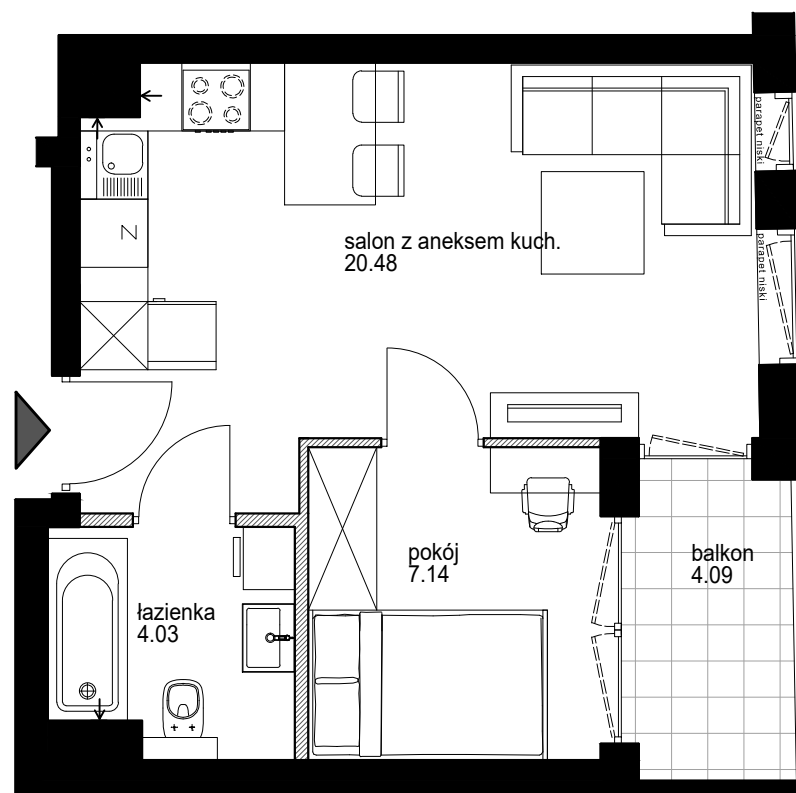


schemat kondygnacji

piętro	PARTER
pow. użytkowa*	31,65m <sup>2</sup>
pow. wewnętrzna**	32,62m <sup>2</sup>




PRIME SPOT  
GRUPA INWESTYCYJNA



\*Projektowana **powierzchnia użytkowa** obliczona została na podstawie normy PN-ISO 9836:1997, nie obejmuje powierzchni pod demontowalnymi ścianami działowymi. Przedstawiona powierzchnia może ulec zmianie na podstawie pomiarów powykonawczych.

\*\*Projektowana **powierzchnia wewnętrzna** stanowi sumę **powierzchni użytkowej** i powierzchni pod demontowalnymi ścianami działowymi. Przedstawiona powierzchnia może ulec zmianie na podstawie pomiarów powykonawczych.

 ścianki z możliwością wyburzenia

Niniejsza karta lokalu jest jedynie informacją handlową i nie stanowi oferty w rozumieniu art. 66 ust. 1 Kodeksu Cywilnego.

