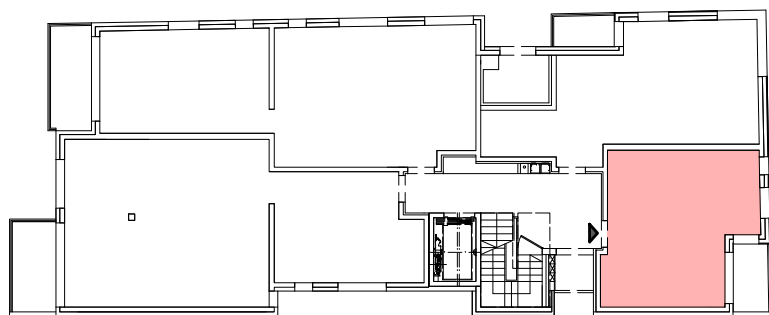


MIESZKANIE NR 1

Gdynia, ul. Aleja Zwycięstwa 214

VERTICA

ORŁOWO



schemat kondygnacji

PIĘTRO	PARTER
--------	--------

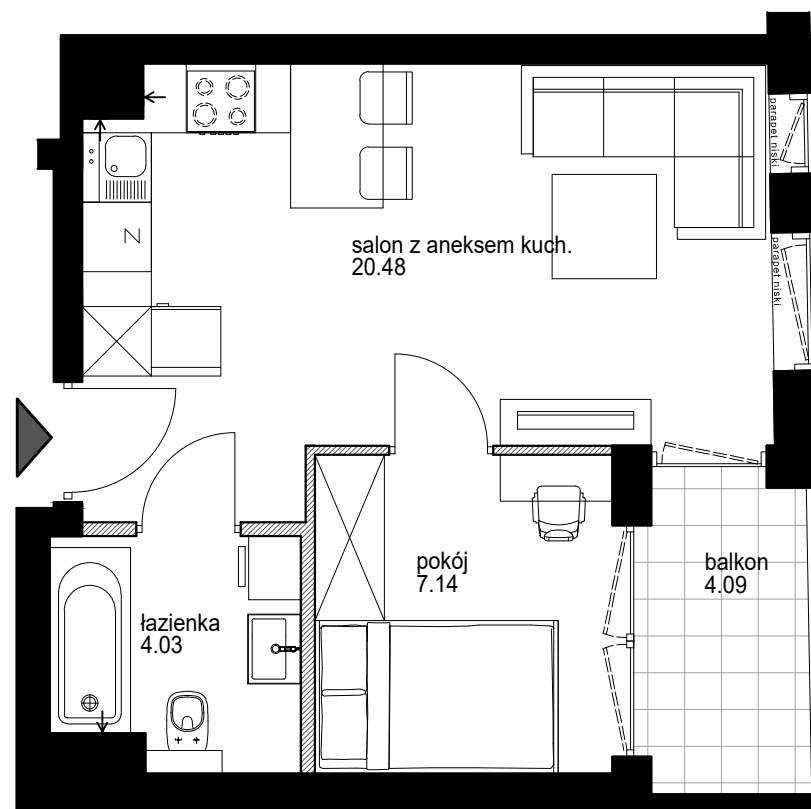
MIESZKANIE	32,62m ²
------------	---------------------

BALKON	4,09m ²
--------	--------------------

pow. zajęta przez ściany
z możliwością wyburzenia 0,97m²




PRIME SPOT
GRUPA INWESTYCYJNA



*Projektowana powierzchnia użytkowa obliczona została na podstawie normy PN-ISO 9836:1997 obejmującej powierzchnię pod demontowalnymi ścianami działowymi. Przedstawiona powierzchnia może ulec zmianie na podstawie pomiarów powykonawczych

**Niniejsza karta lokalu jest jedynie informacją handlową i nie stanowi oferty w rozumieniu art. 66 ust. 1 Kodeksu Cywilnego.

 ścianki z możliwością wyburzenia

