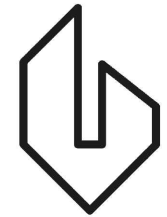


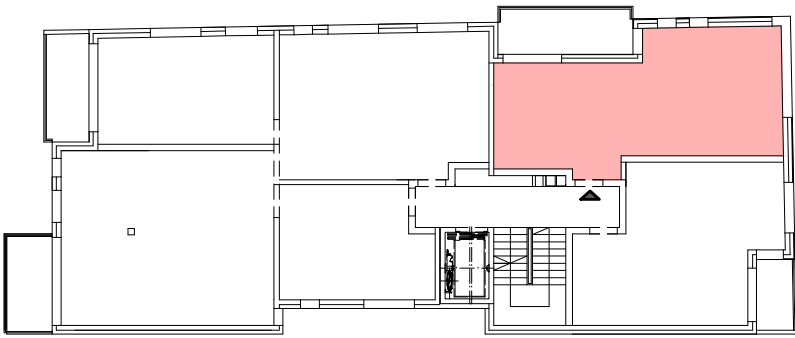
# MIESZKANIE NR 14 Gdynia, ul. Aleja Zwycięstwa 214

# VERTICA

ORŁOWO

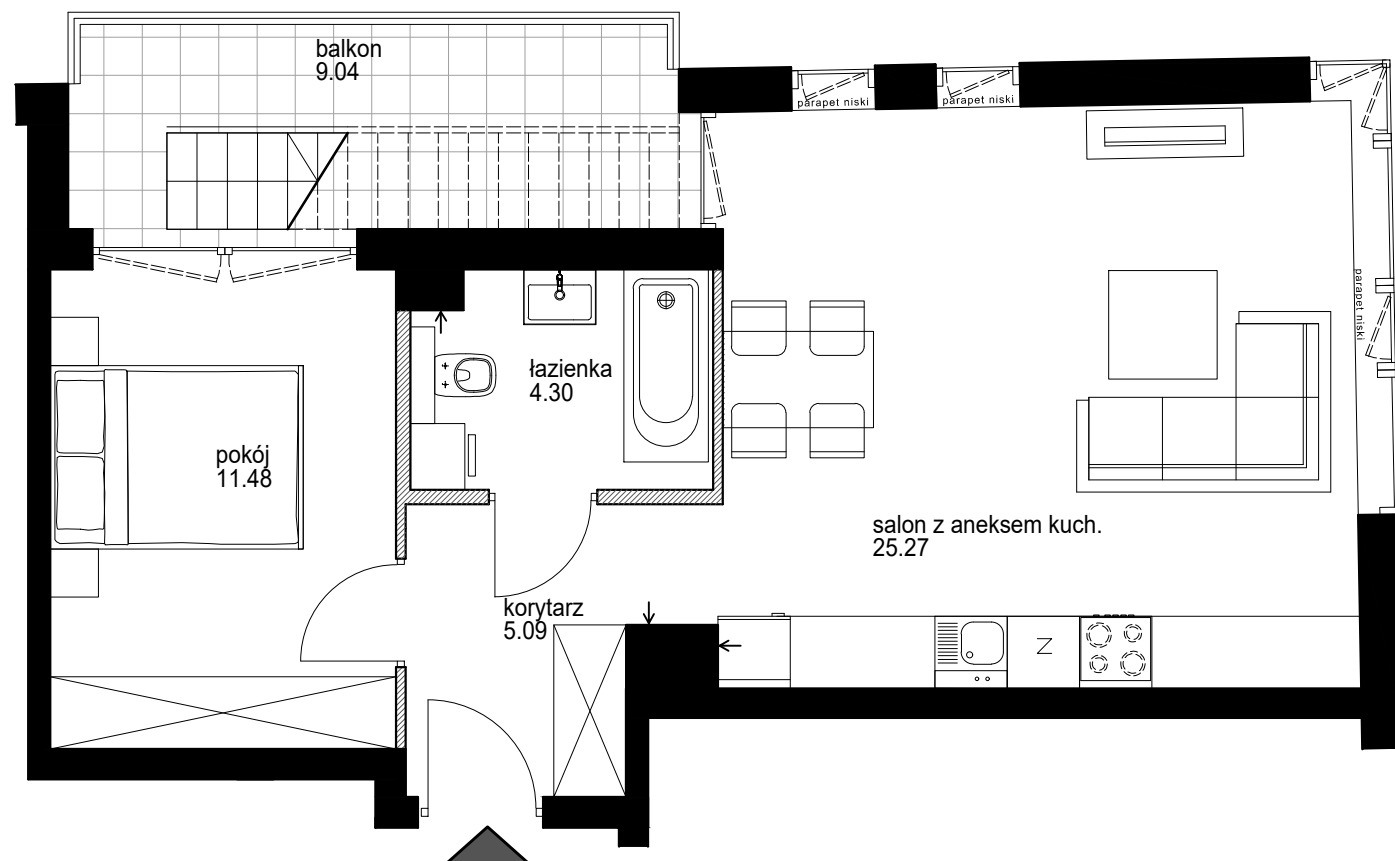
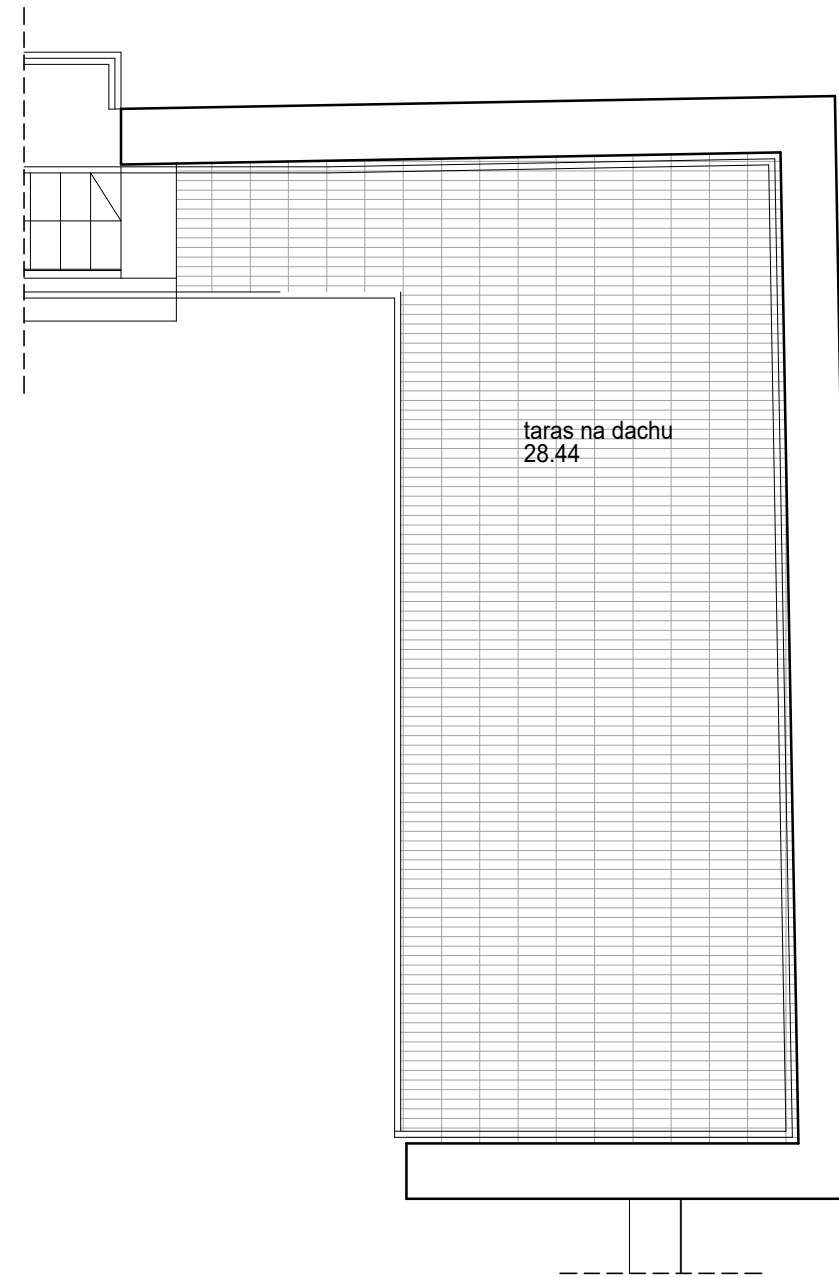


PRIME SPOT  
GRUPA INWESTYCYJNA

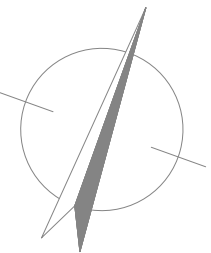


schemat kondygnacji

piętro	+3
pow. użytkowa*	46,14m <sup>2</sup>
pow. wewnętrzna**	47,20m <sup>2</sup>



ścianki z możliwością wyburzenia



\*Projektowana **powierzchnia użytkowa** obliczona została na podstawie normy PN-ISO 9836:1997, nie obejmuje powierzchni pod demontowalnymi ścianami działowymi. Przedstawiona powierzchnia może ulec zmianie na podstawie pomiarów powykonawczych.

\*\*Projektowana **powierzchnia wewnętrzna** stanowi sumę **powierzchni użytkowej** i powierzchni pod demontowalnymi ścianami działowymi. Przedstawiona powierzchnia może ulec zmianie na podstawie pomiarów powykonawczych.

Niniejsza karta lokalu jest jedynie informacją handlową i nie stanowi oferty w rozumieniu art. 66 ust. 1 Kodeksu Cywilnego.