

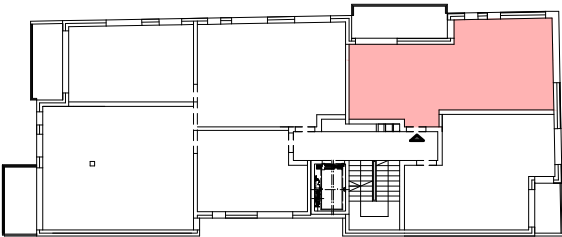
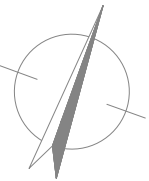
MIESZKANIE NR 14 Gdynia, ul. Aleja Zwycięstwa 214

VERTICA

ORŁOWO

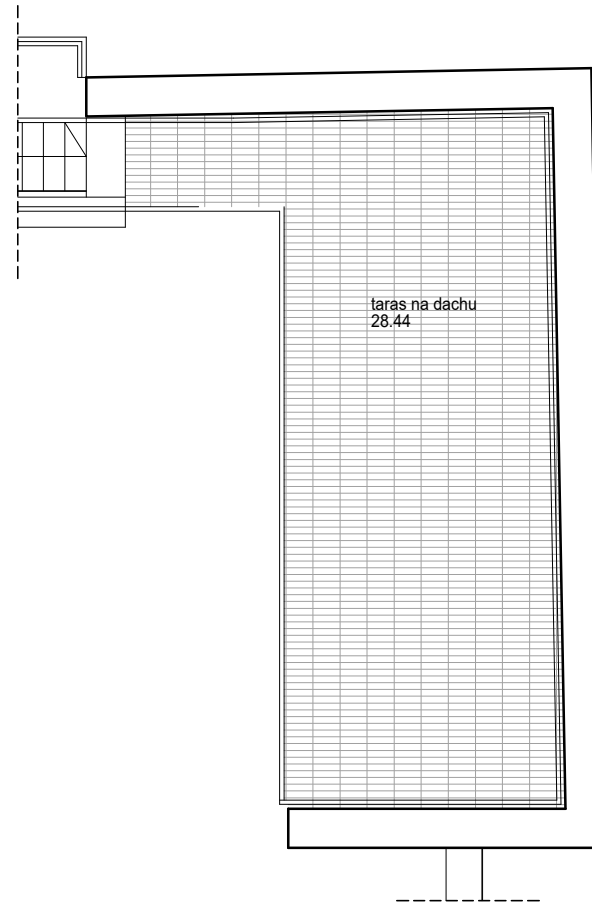


PRIME SPOT
GRUPA INWESTYCYJNA

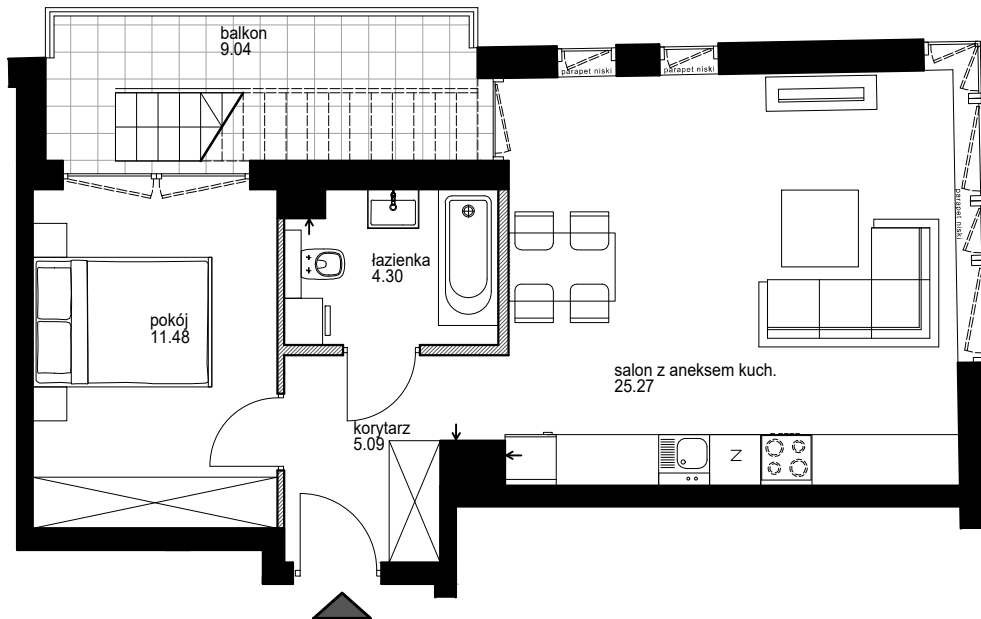



schemat kondygnacji

| | |
|---|---------------------|
| PIĘTRO | +3 |
| MIESZKANIE | 47,20m ² |
| BALKON | 9,03m ² |
| TARAS NA DACHU | 28,44m ² |
| pow. zajęta przez ściany z możliwością wyburzenia 1,06m ² | |



taras na dachu
28,44



 ściany z możliwością wyburzenia

*Projektowana powierzchnia użytkowa obliczona została na podstawie normy PN-ISO 9836:1997 obejmującej powierzchnię pod demontowanymi ścianami działowymi. Przedstawiona powierzchnia może ulec zmianie na podstawie pomiarów powykonawczych

**Niniejsza karta lokalu jest jedynie informacją handlową i nie stanowi oferty w rozumieniu art. 66 ust. 1 Kodeksu Cywilnego.