

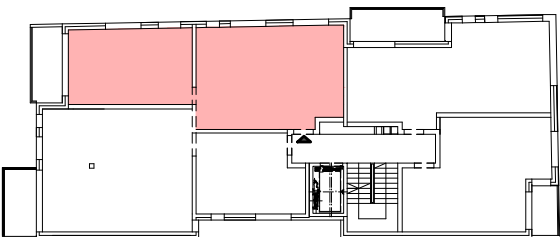
# MIESZKANIE NR 15 Gdynia, ul. Aleja Zwycięstwa 214

# VERTICA

ORŁOWO

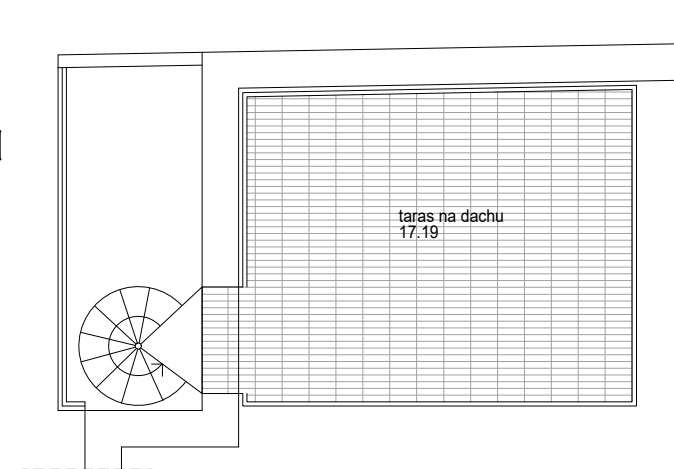
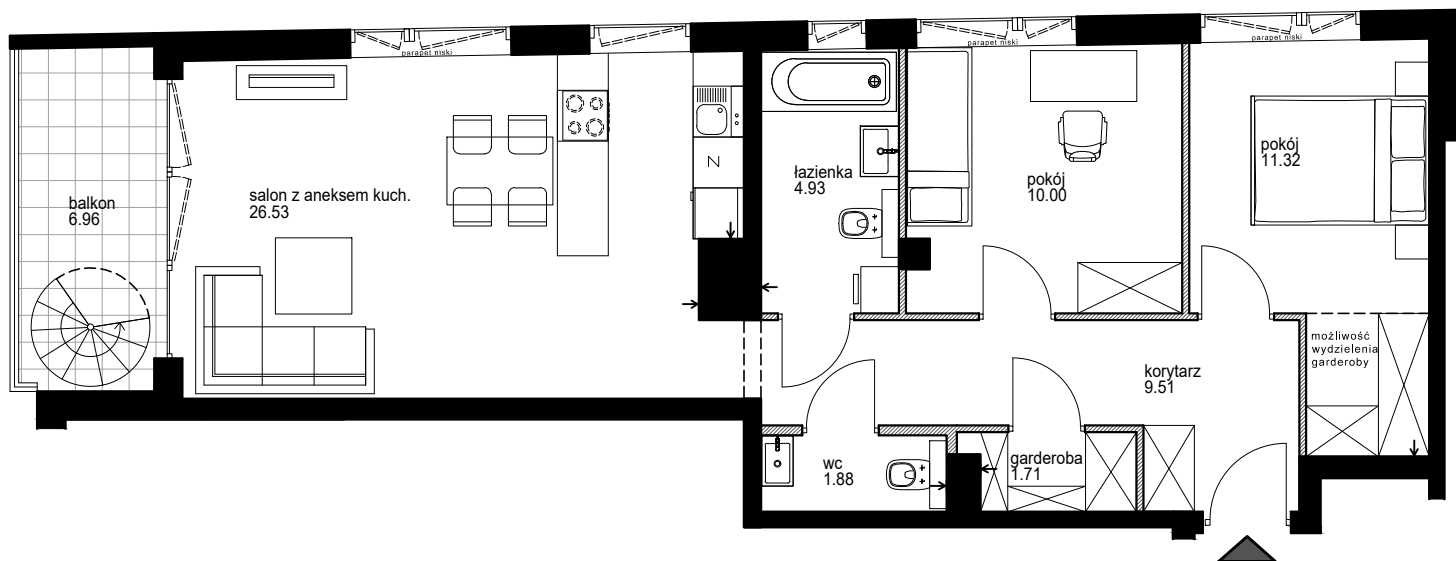


**PRIME SPOT**  
GRUPA INWESTYCYJNA



schemat kondygnacji

PIĘTRO	+3
MIESZKANIE	68,13m <sup>2</sup>
BALKON	6,96m <sup>2</sup>
TARAS NA DACHU	17,19m <sup>2</sup>
pow. zajęta przez ściany z możliwością wyburzenia 2,25m <sup>2</sup>	



ściany z możliwością wyburzenia

\*Projektowana powierzchnia użytkowa obliczona została na podstawie normy PN-ISO 9836:1997 obejmującej powierzchnię pod demontowalnymi ścianami działowymi. Przedstawiona powierzchnia może ulec zmianie na podstawie pomiarów powykonawczych

\*\*Niniejsza karta lokalu jest jedynie informacją handlową i nie stanowi oferty w rozumieniu art. 66 ust. 1 Kodeksu Cywilnego.