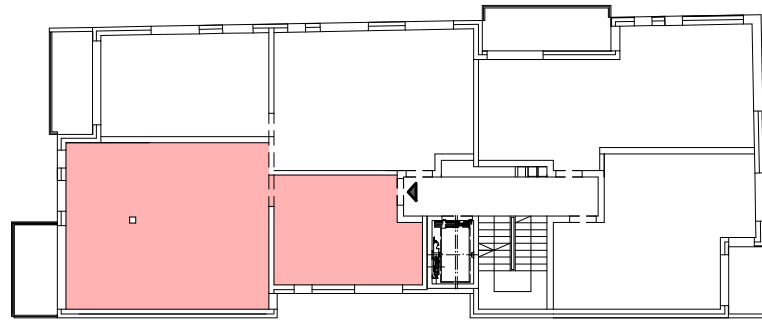


MIESZKANIE NR 16 Gdynia, ul. Aleja Zwycięstwa 214



schemat kondygnacji

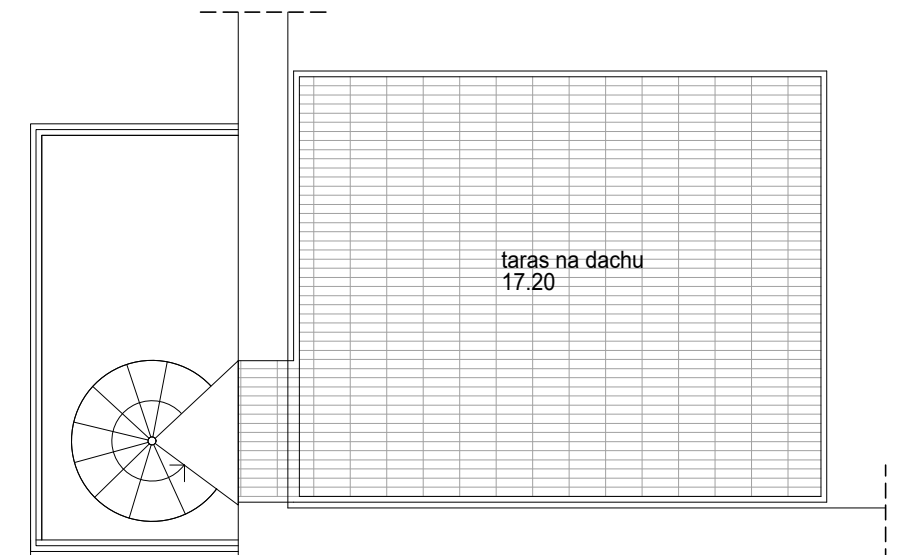
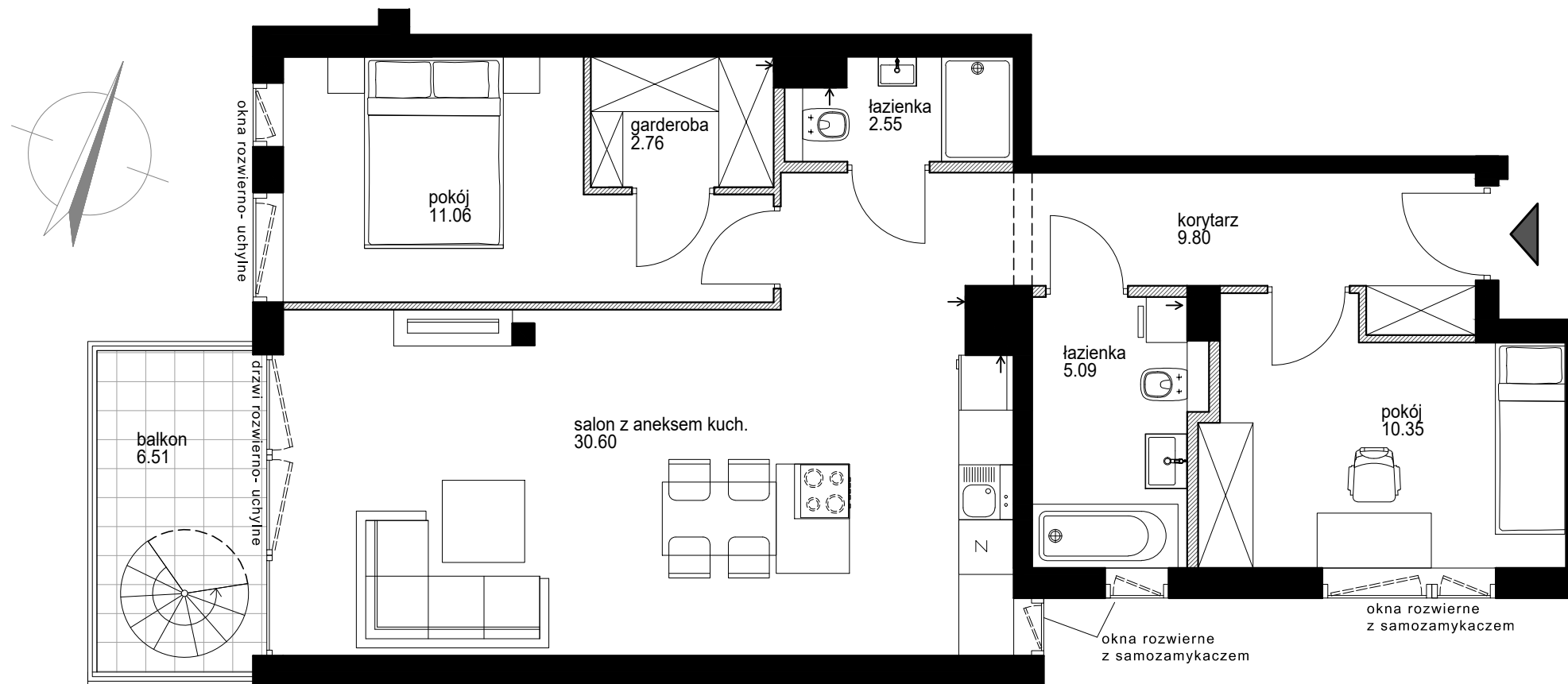
piętro	+3
pow. użytkowa*	72,21m ²
pow. wewnętrzna**	74,88m ²

VERTICA

ORŁOWO



PRIME SPOT
GRUPA INWESTYCYJNA



*Projektowana **powierzchnia użytkowa** obliczona została na podstawie normy PN-ISO 9836:1997, nie obejmuje powierzchni pod demontowanymi ścianami działowymi. Przedstawiona powierzchnia może ulec zmianie na podstawie pomiarów powykonawczych.

Projektowana **powierzchnia wewnętrzna stanowi sumę **powierzchni użytkowej** i powierzchni pod demontowanymi ścianami działowymi. Przedstawiona powierzchnia może ulec zmianie na podstawie pomiarów powykonawczych.

Niniejsza karta lokalu jest jedynie informacją handlową i nie stanowi oferty w rozumieniu art. 66 ust. 1 Kodeksu Cywilnego.

ścianki z możliwością wyburzenia