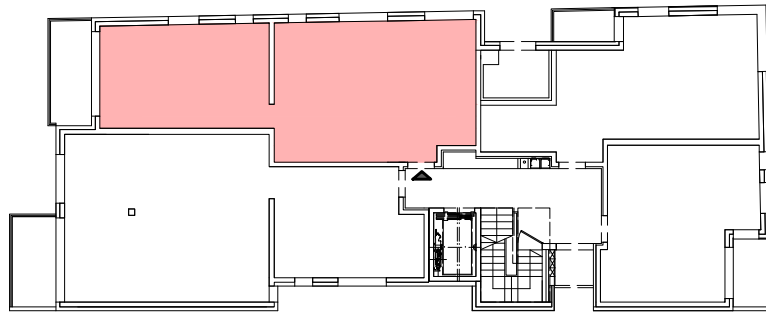


MIESZKANIE NR 3

Gdynia, ul. Aleja Zwycięstwa 214

VERTICA

ORŁOWO

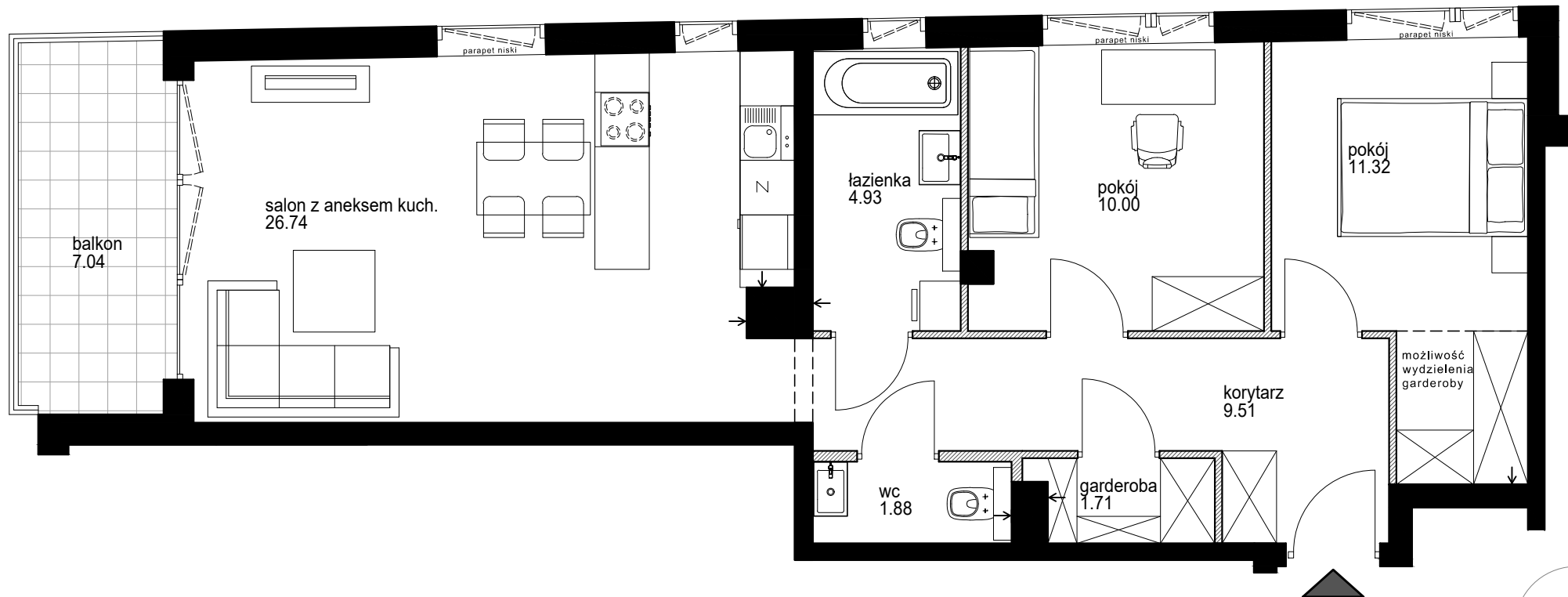


schemat kondygnacji

PIĘTRO	PARTER
MIESZKANIE	68,34m ²
BALKON	7,04m ²
pow. zajęta przez ściany z możliwością wyburzenia 2,25m ²	



PRIME SPOT
GRUPA INWESTYCYJNA



*Projektowana powierzchnia użytkowa obliczona została na podstawie normy PN-ISO 9836:1997 obejmującej powierzchnię pod demontowanymi ścianami działowymi. Przedstawiona powierzchnia może ulec zmianie na podstawie pomiarów powykonawczych

**Niniejsza karta lokalu jest jedynie informacją handlową i nie stanowi oferty w rozumieniu art. 66 ust. 1 Kodeksu Cywilnego.

ścianki z możliwością wyburzenia

