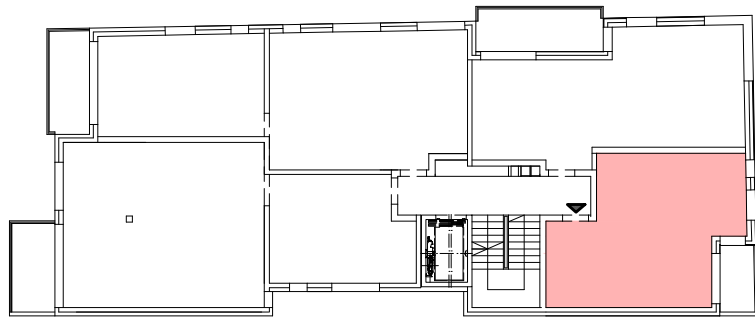


# MIESZKANIE NR 5 Gdynia, ul. Aleja Zwycięstwa 214

# VERTICA

ORŁOWO

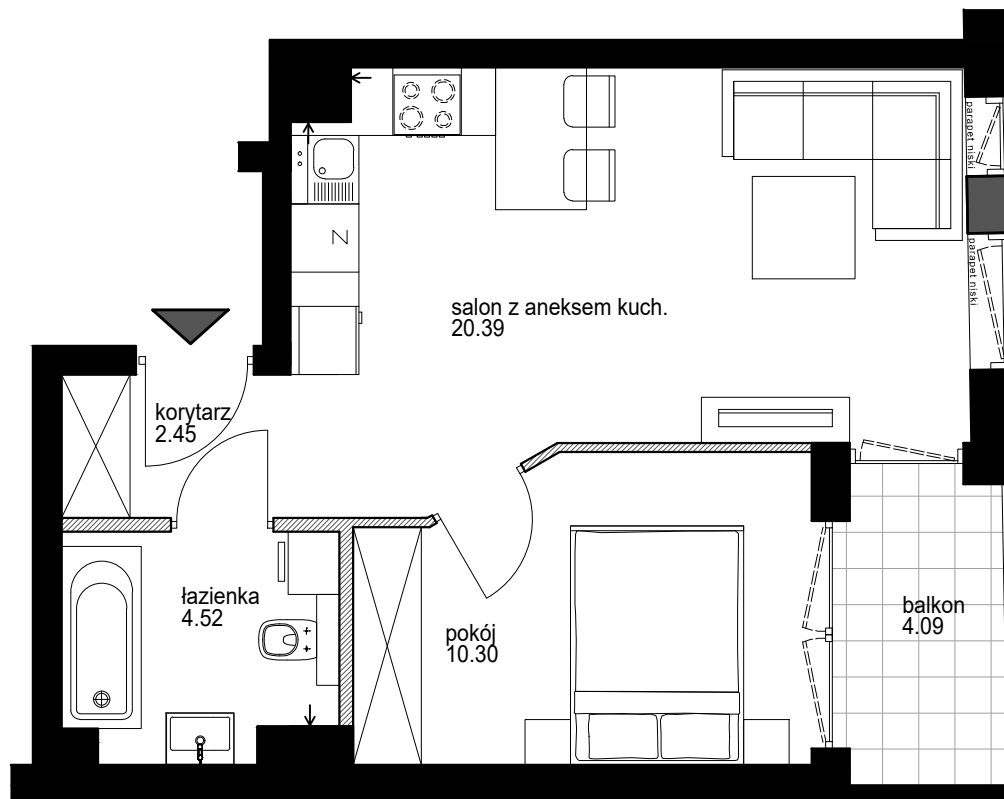


schemat kondygnacji

piętro	+1
pow. użytkowa*	37,66m <sup>2</sup>
pow. wewnętrzna**	38,77m <sup>2</sup>




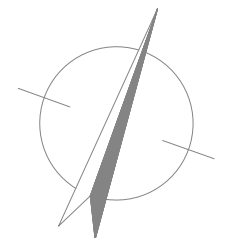
PRIME SPOT  
GRUPA INWESTYCYJNA



\*Projektowana **powierzchnia użytkowa** obliczona została na podstawie normy PN-ISO 9836:1997, nie obejmuje powierzchni pod demontowanymi ścianami działowymi. Przedstawiona powierzchnia może ulec zmianie na podstawie pomiarów powykonawczych.

\*\*Projektowana **powierzchnia wewnętrzna** stanowi sumę **powierzchni użytkowej** i powierzchni pod demontowanymi ścianami działowymi. Przedstawiona powierzchnia może ulec zmianie na podstawie pomiarów powykonawczych.

 ściany z możliwością wyburzenia



Niniejsza karta lokalu jest jedynie informacją handlową i nie stanowi oferty w rozumieniu art. 66 ust. 1 Kodeksu Cywilnego.