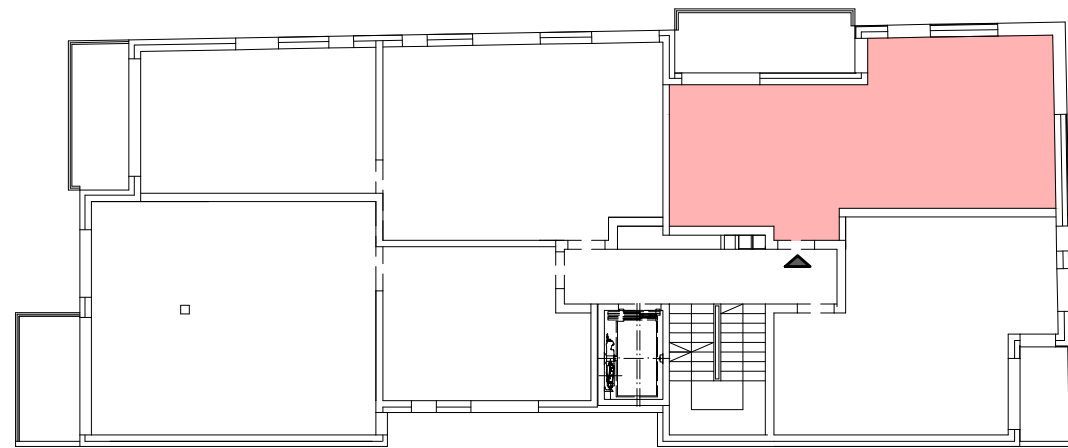


# MIESZKANIE NR 6

Gdynia, ul. Aleja Zwycięstwa 214

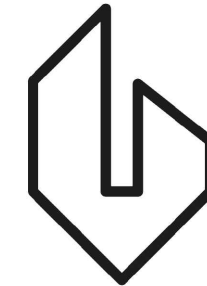
# VERTICA

ORŁOWO

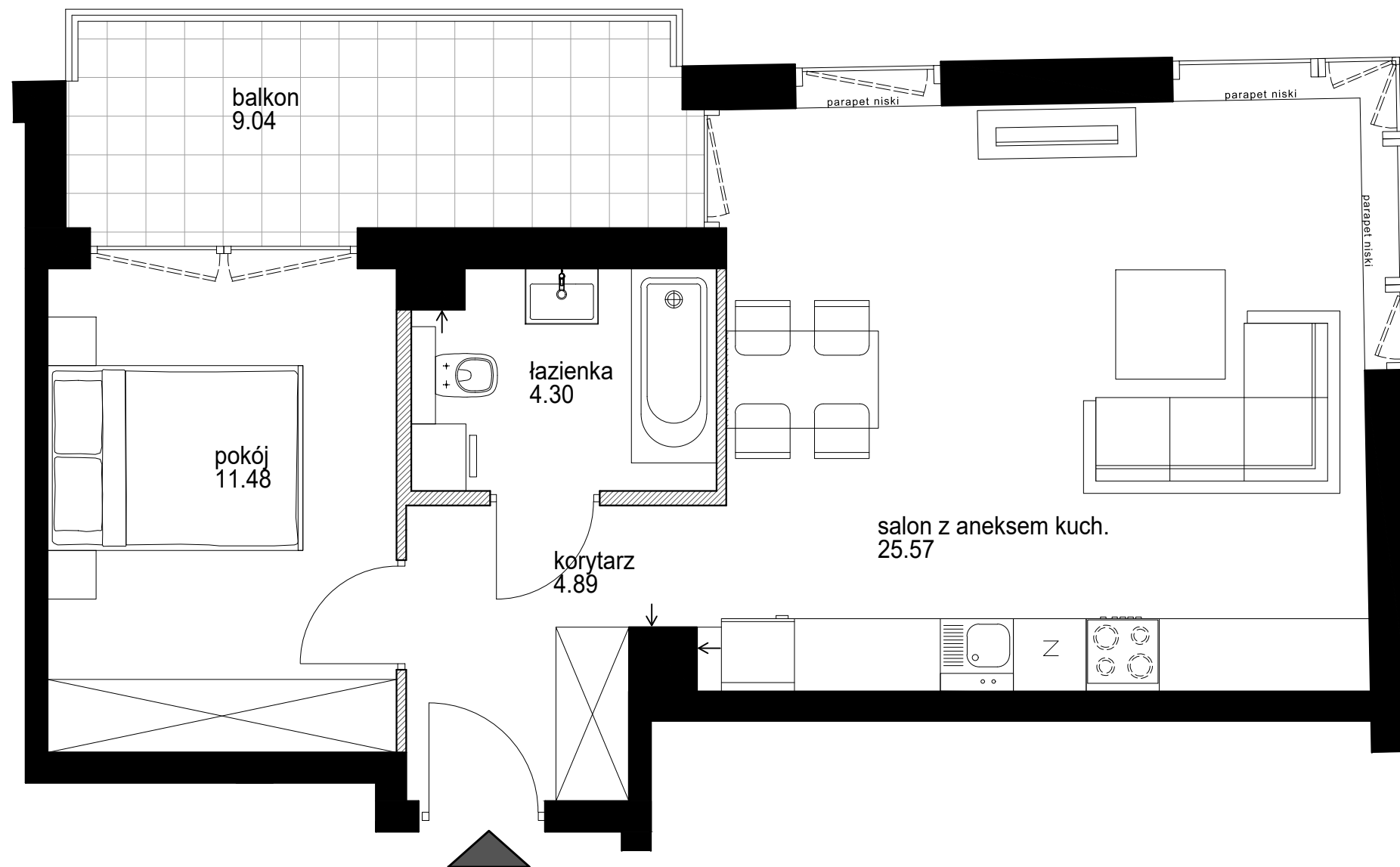


schemat kondygnacji

|                   |                     |
|-------------------|---------------------|
| piętro            | +1                  |
| pow. użytkowa*    | 46,24m <sup>2</sup> |
| pow. wewnętrzna** | 47,30m <sup>2</sup> |




**PRIME SPOT**  
GRUPA INWESTYCYJNA



\*Projektowana **powierzchnia użytkowa** obliczona została na podstawie normy PN-ISO 9836:1997, nie obejmuje powierzchni pod demontowanymi ścianami działowymi. Przedstawiona powierzchnia może ulec zmianie na podstawie pomiarów powykonawczych.

\*\*Projektowana **powierzchnia wewnętrzna** stanowi sumę **powierzchni użytkowej** i powierzchni pod demontowanymi ścianami działowymi. Przedstawiona powierzchnia może ulec zmianie na podstawie pomiarów powykonawczych.

 ścianki z możliwością wyburzenia

Niniejsza karta lokalu jest jedynie informacją handlową i nie stanowi oferty w rozumieniu art. 66 ust. 1 Kodeksu Cywilnego.

