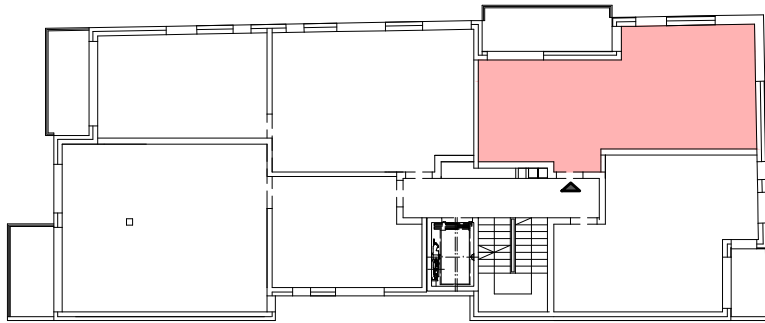


# MIESZKANIE NR 6

Gdynia, ul. Aleja Zwycięstwa 214

# VERTICA

ORŁOWO

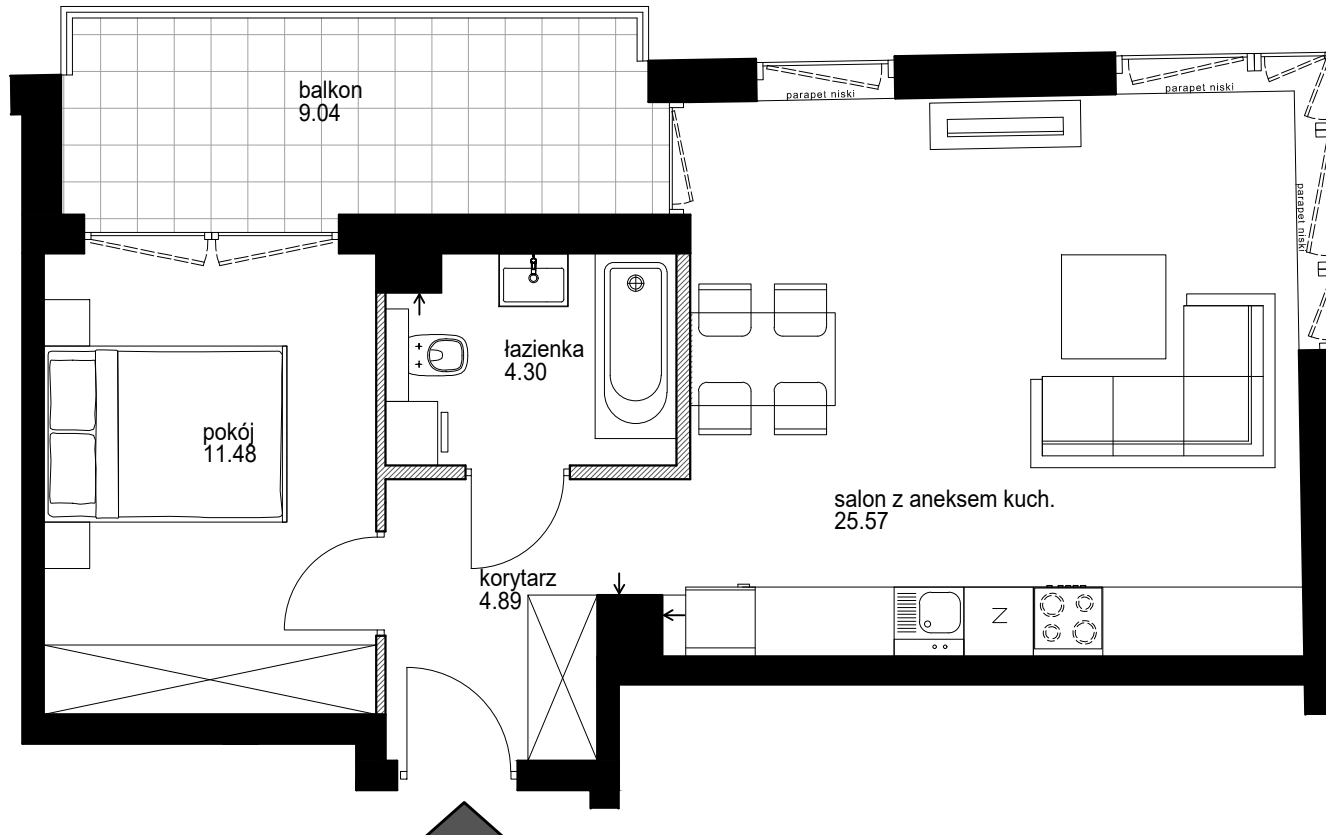


schemat kondygnacji

PIĘTRO	+1
MIESZKANIE	47,30m <sup>2</sup>
BALKON	9,03m <sup>2</sup>
pow. zajęta przez ściany z możliwością wyburzenia 1,06m <sup>2</sup>	




**PRIME SPOT**  
GRUPA INWESTYCYJNA



\*Projektowana powierzchnia użytkowa obliczona została na podstawie normy PN-ISO 9836:1997 obejmującej powierzchnię pod demontowalnymi ścianami działowymi. Przedstawiona powierzchnia może ulec zmianie na podstawie pomiarów powykonawczych

\*\*Niniejsza karta lokalu jest jedynie informacją handlową i nie stanowi oferty w rozumieniu art. 66 ust. 1 Kodeksu Cywilnego.

 ściany z możliwością wyburzenia

