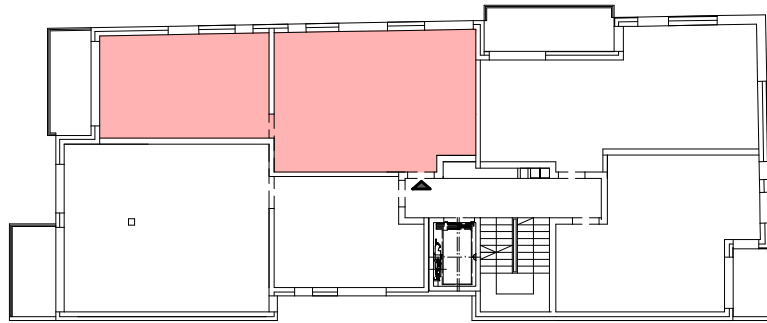


# MIESZKANIE NR 7

Gdynia, ul. Aleja Zwycięstwa 214

# VERTICA

ORŁOWO

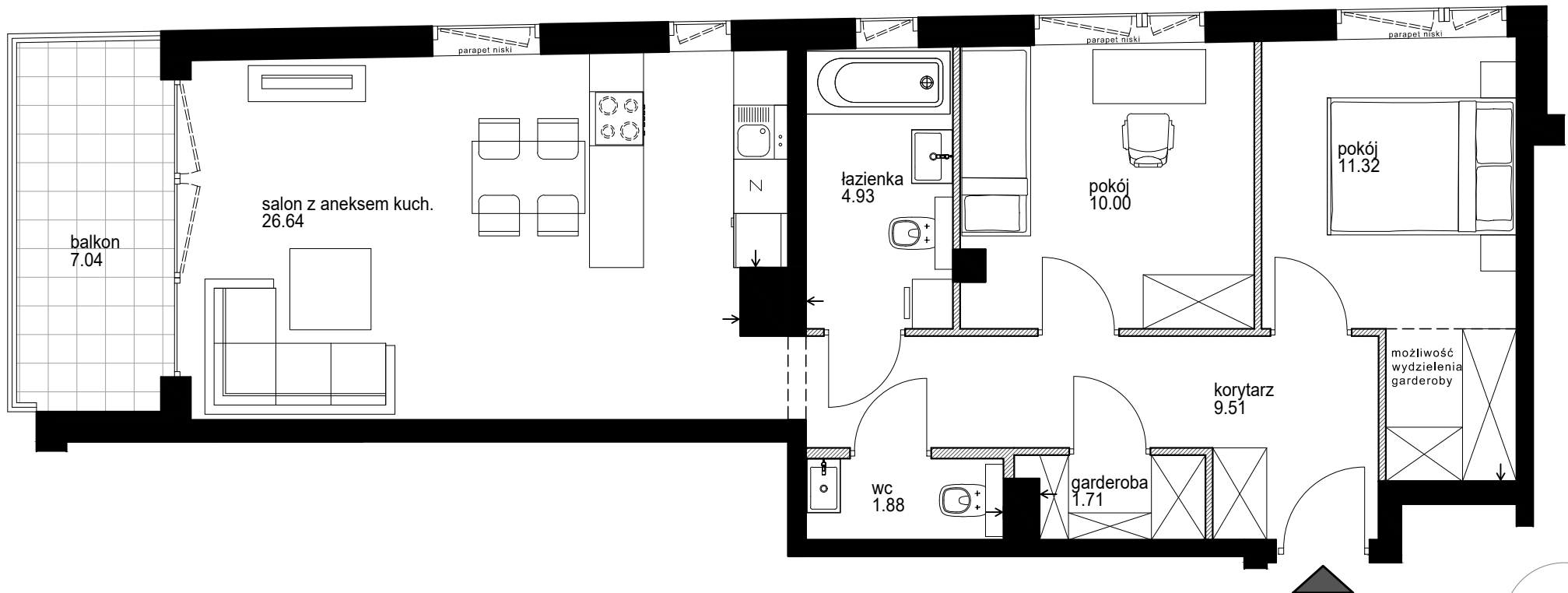


schemat kondygnacji

PIĘTRO	+1
MIESZKANIE	68,24m <sup>2</sup>
BALKON	7,04m <sup>2</sup>
pow. zajęta przez ściany z możliwością wyburzenia 2,25m <sup>2</sup>	



**PRIME SPOT**  
GRUPA INWESTYCYJNA



\*Projektowana powierzchnia użytkowa obliczona została na podstawie normy PN-ISO 9836:1997 obejmującej powierzchnię pod demontowanymi ścianami działowymi. Przedstawiona powierzchnia może ulec zmianie na podstawie pomiarów powykonawczych

\*\*Niniejsza karta lokalu jest jedynie informacją handlową i nie stanowi oferty w rozumieniu art. 66 ust. 1 Kodeksu Cywilnego.

ścianki z możliwością wyburzenia

