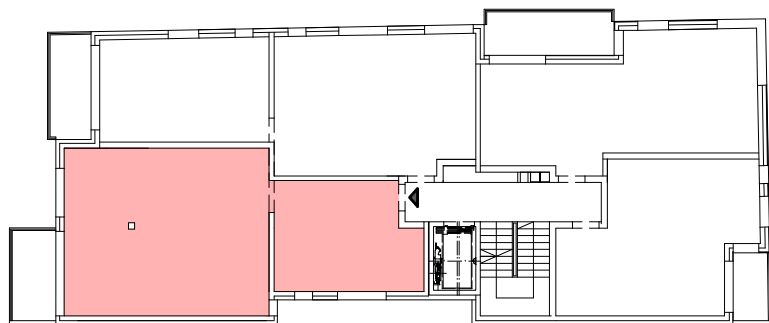


# MIESZKANIE NR 8

Gdynia, ul. Aleja Zwycięstwa 214

# VERTICA

ORŁOWO



schemat kondygnacji

PIĘTRO +1

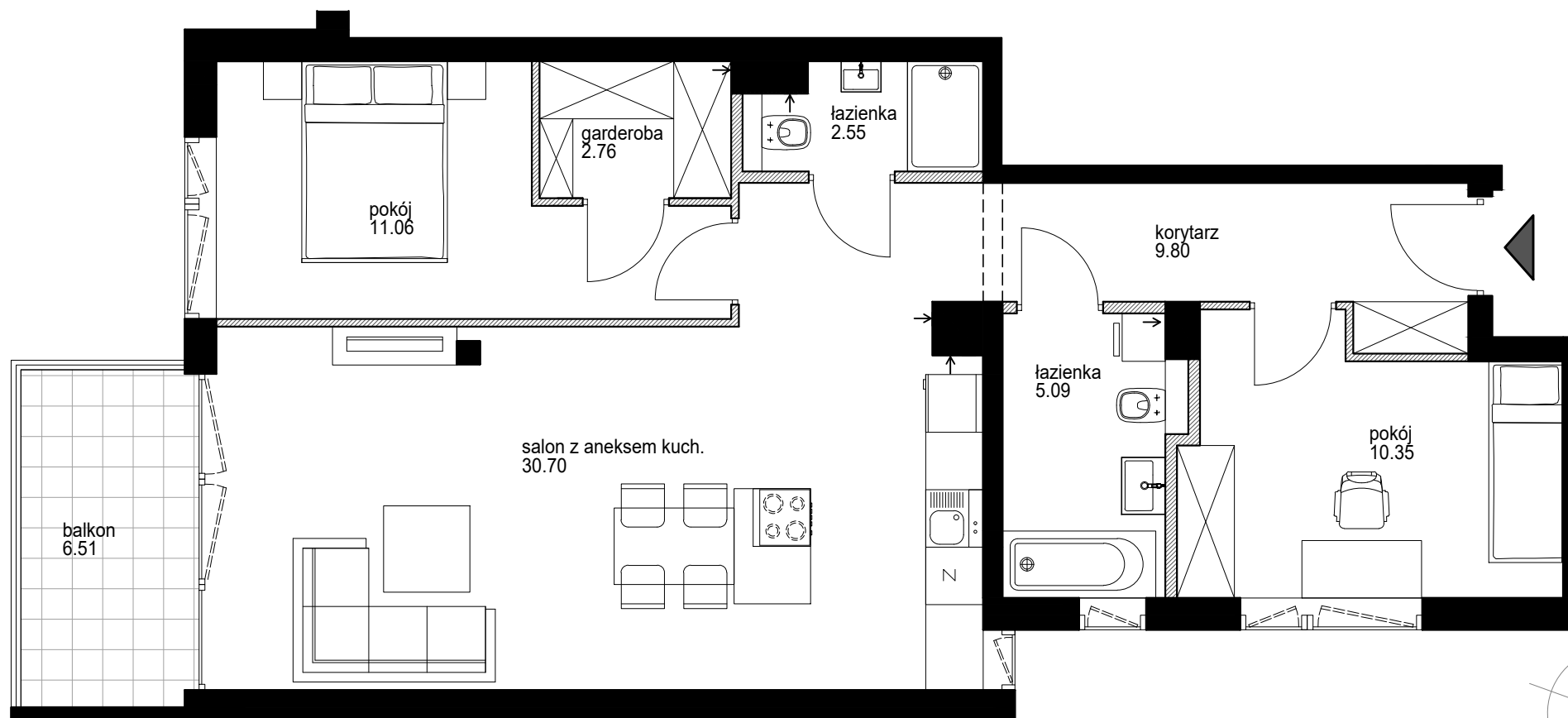
MIESZKANIE 74,98m<sup>2</sup>

BALKON 6,51m<sup>2</sup>

pow. zajęta przez ściany  
z możliwością wyburzenia 2,67m<sup>2</sup>



**PRIME SPOT**  
GRUPA INWESTYCYJNA



\*Projektowana powierzchnia użytkowa obliczona została na podstawie normy PN-ISO 9836:1997 obejmującej powierzchnię pod demontowanymi ścianami działowymi. Przedstawiona powierzchnia może ulec zmianie na podstawie pomiarów powykonawczych

\*\*Niniejsza karta lokalu jest jedynie informacją handlową i nie stanowi oferty w rozumieniu art. 66 ust. 1 Kodeksu Cywilnego.

ściany z możliwością wyburzenia

