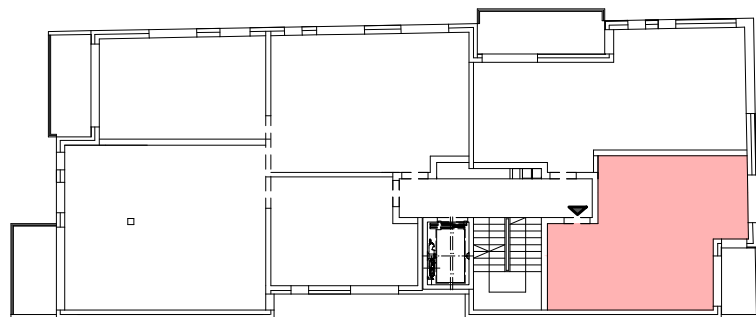


MIESZKANIE NR 9

Gdynia, ul. Aleja Zwycięstwa 214

VERTICA

ORŁOWO

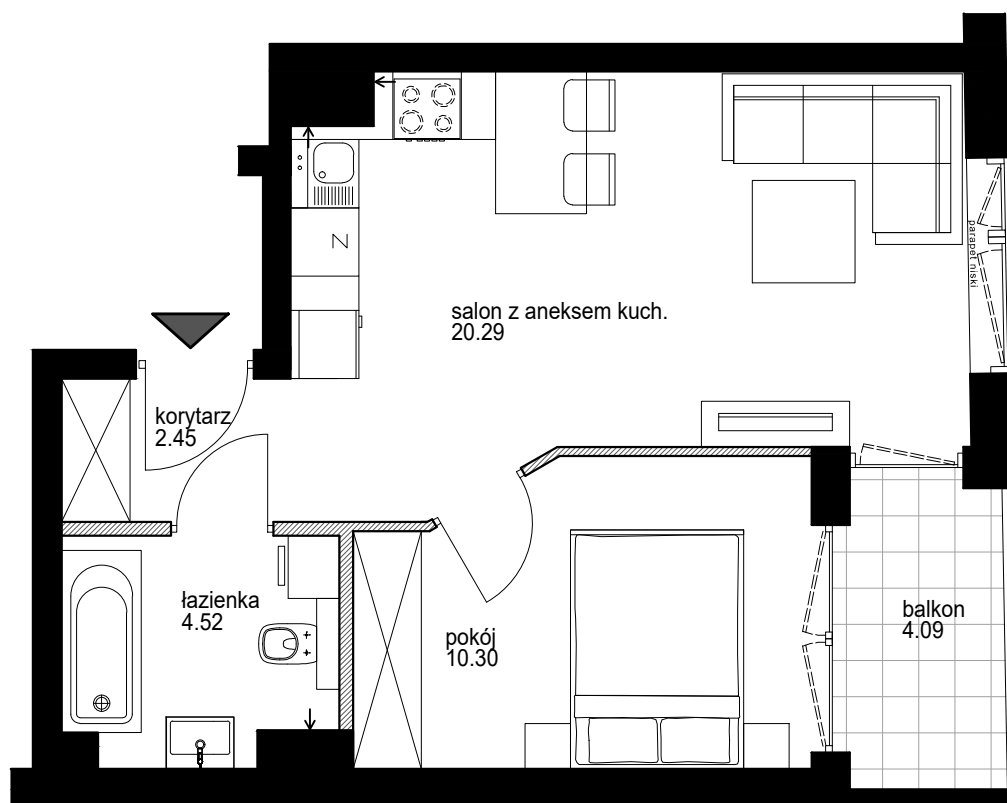


schemat kondygnacji

piętro	+2
pow. użytkowa*	37,56m ²
pow. wewnętrzna**	38,68m ²




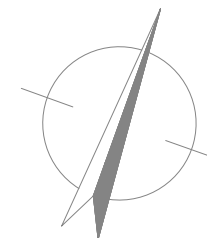
PRIME SPOT
GRUPA INWESTYCYJNA



*Projektowana **powierzchnia użytkowa** obliczona została na podstawie normy PN-ISO 9836:1997, nie obejmuje powierzchni pod demontowanymi ścianami działowymi. Przedstawiona powierzchnia może ulec zmianie na podstawie pomiarów powykonawczych.

Projektowana **powierzchnia wewnętrzna stanowi sumę **powierzchni użytkowej** i powierzchni pod demontowanymi ścianami działowymi. Przedstawiona powierzchnia może ulec zmianie na podstawie pomiarów powykonawczych.

 ścianki z możliwością wyburzenia



Niniejsza karta lokalu jest jedynie informacją handlową i nie stanowi oferty w rozumieniu art. 66 ust. 1 Kodeksu Cywilnego.