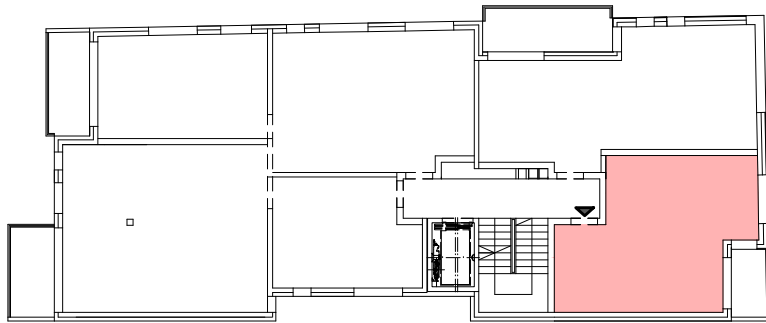


MIESZKANIE NR 9

Gdynia, ul. Aleja Zwycięstwa 214

VERTICA

ORŁOWO



schemat kondygnacji

PIĘTRO +2

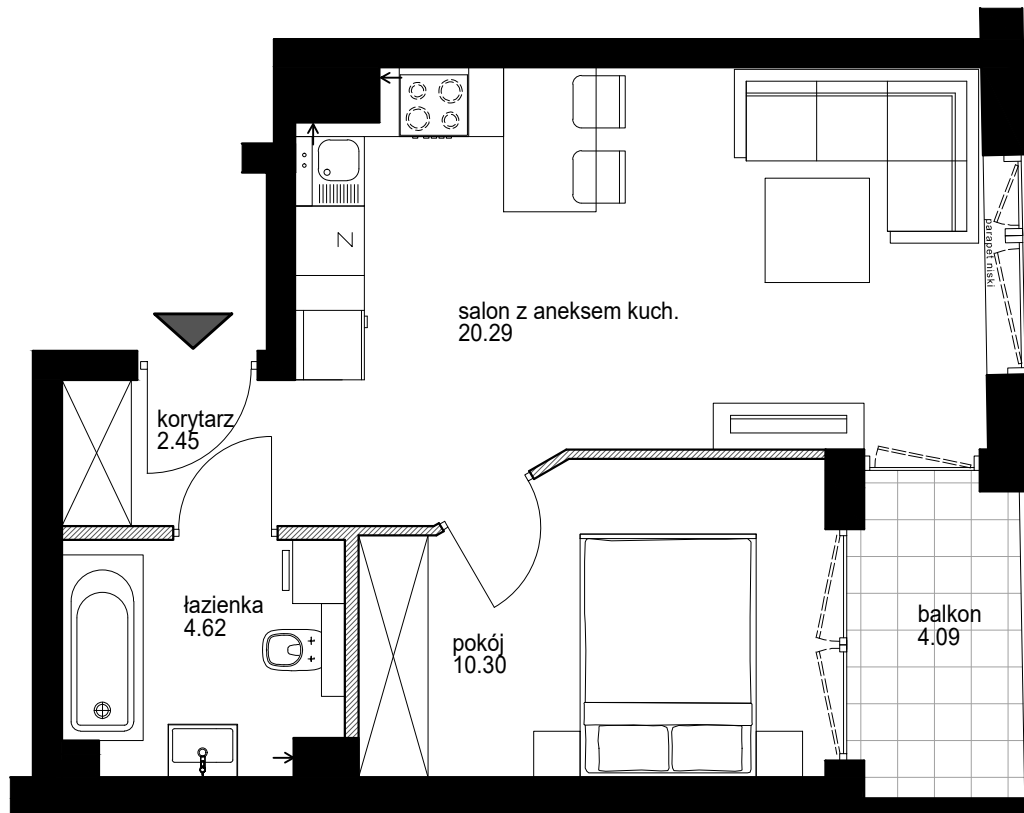
MIESZKANIE 38,77m²

BALKON 4,09m²

pow. zajęta przez ściany
z możliwością wyburzenia 1,11m²




PRIME SPOT
GRUPA INWESTYCYJNA



*Projektowana powierzchnia użytkowa obliczona została na podstawie normy PN-ISO 9836:1997 obejmującej powierzchnię pod demontowalnymi ścianami działowymi. Przedstawiona powierzchnia może ulec zmianie na podstawie pomiarów powykonawczych

**Niniejsza karta lokalu jest jedynie informacją handlową i nie stanowi oferty w rozumieniu art. 66 ust. 1 Kodeksu Cywilnego.

 ścianki z możliwością wyburzenia

